



ФЕДЕРАЛЬНАЯ СЛУЖБА
ГОСУДАРСТВЕННОЙ СТАТИСТИКИ

Строительство в Орловской области



в январе – августе 2022 года



Строительство

в Орловской области

в январе-августе 2022 года

- 01 ВВОД В ДЕЙСТВИЕ ЗДАНИЙ
- 02 ВВОД В ДЕЙСТВИЕ НЕЖИЛЫХ ЗДАНИЙ
- 03 ВВОД В ДЕЙСТВИЕ ЖИЛЫХ ДОМОВ
- 04 ДЕЛОВАЯ АКТИВНОСТЬ СТРОИТЕЛЬНЫХ ОРГАНИЗАЦИЙ В III КВАРТАЛЕ 2022 ГОДА



ВВОД В ДЕЙСТВИЕ ЗДАНИЙ

ЯНВАРЬ-АВГУСТ 2022 ГОДА



Количество
зданий, единиц

1 186

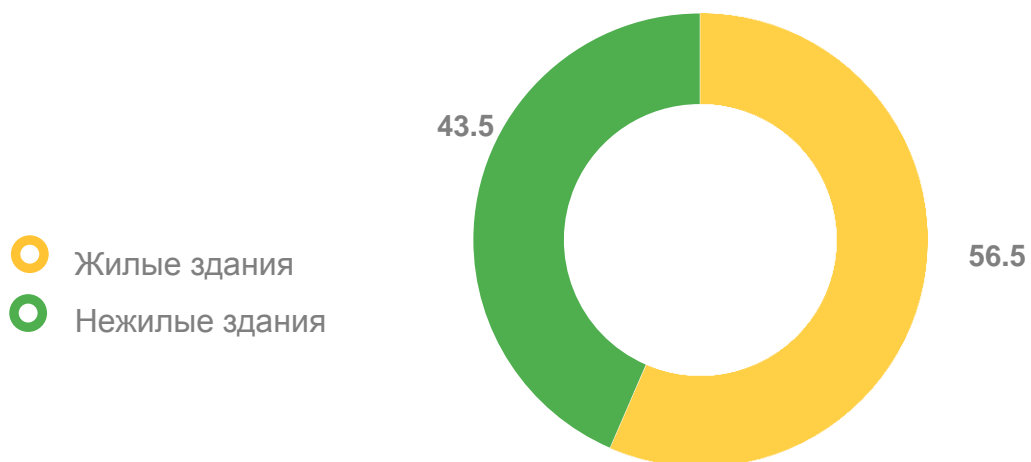
Общий строительный
объем зданий, тыс. м³

2 689,6

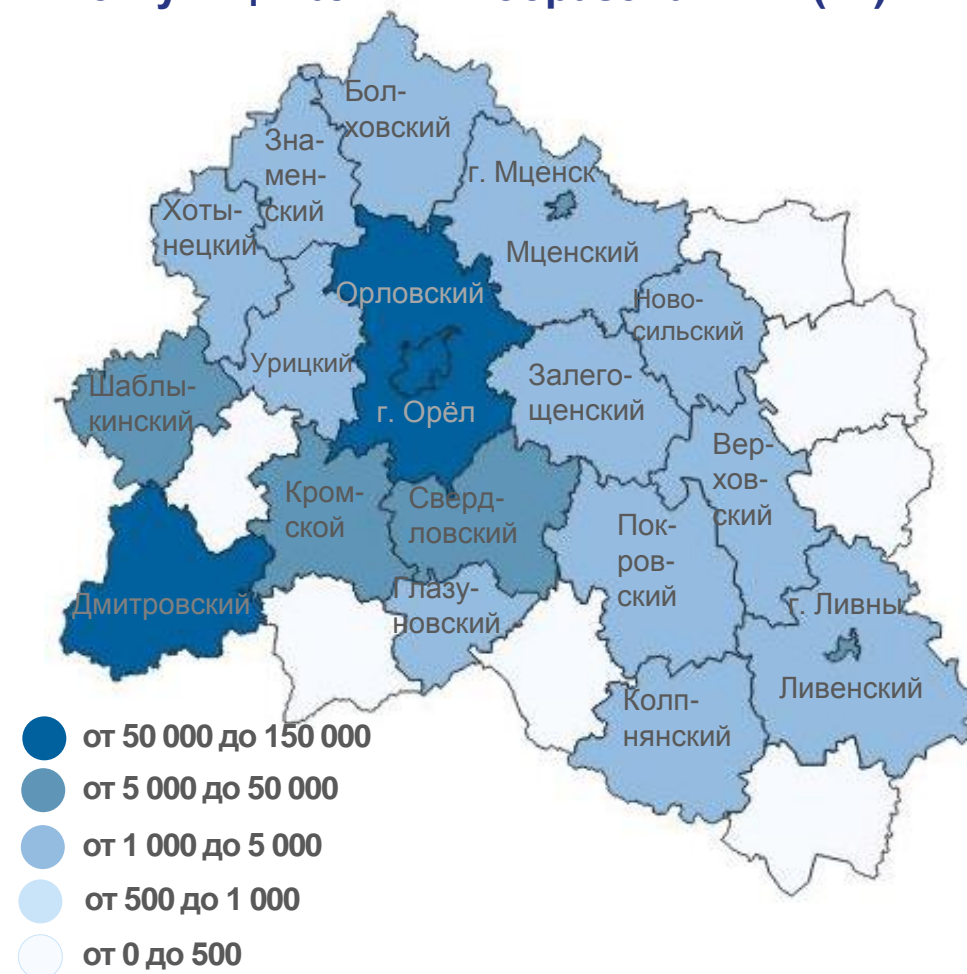
Общая площадь
зданий, тыс. м²

511,1

Структура введенных зданий по использованию
(в % от общей площади зданий)



Распределение ввода в эксплуатацию зданий
по муниципальным образованиям (м²)





ВВОД В ДЕЙСТВИЕ НЕЖИЛЫХ ЗДАНИЙ

ЯНВАРЬ-АВГУСТ 2022 ГОДА



Количество
зданий,
единиц

256

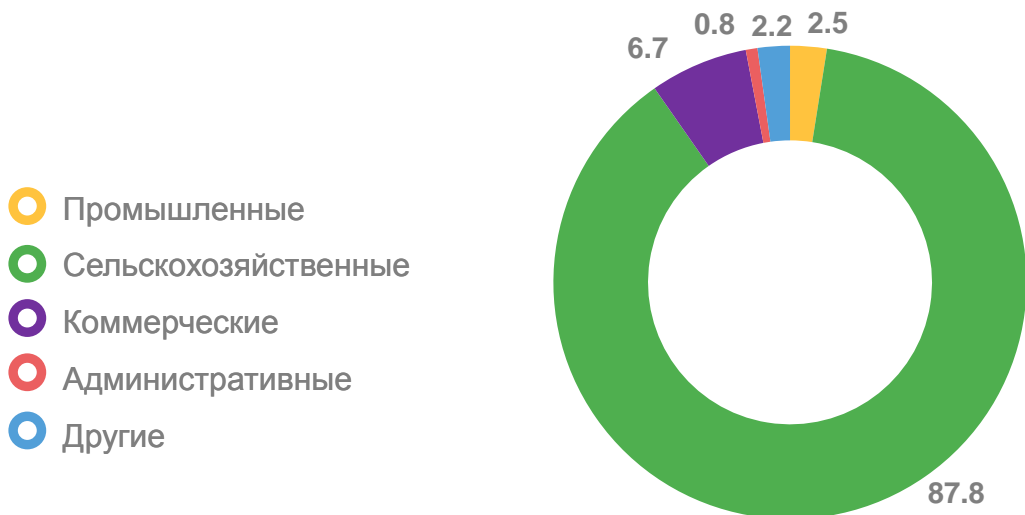
Общий строительный
объем зданий, тыс. м³

1 613,0

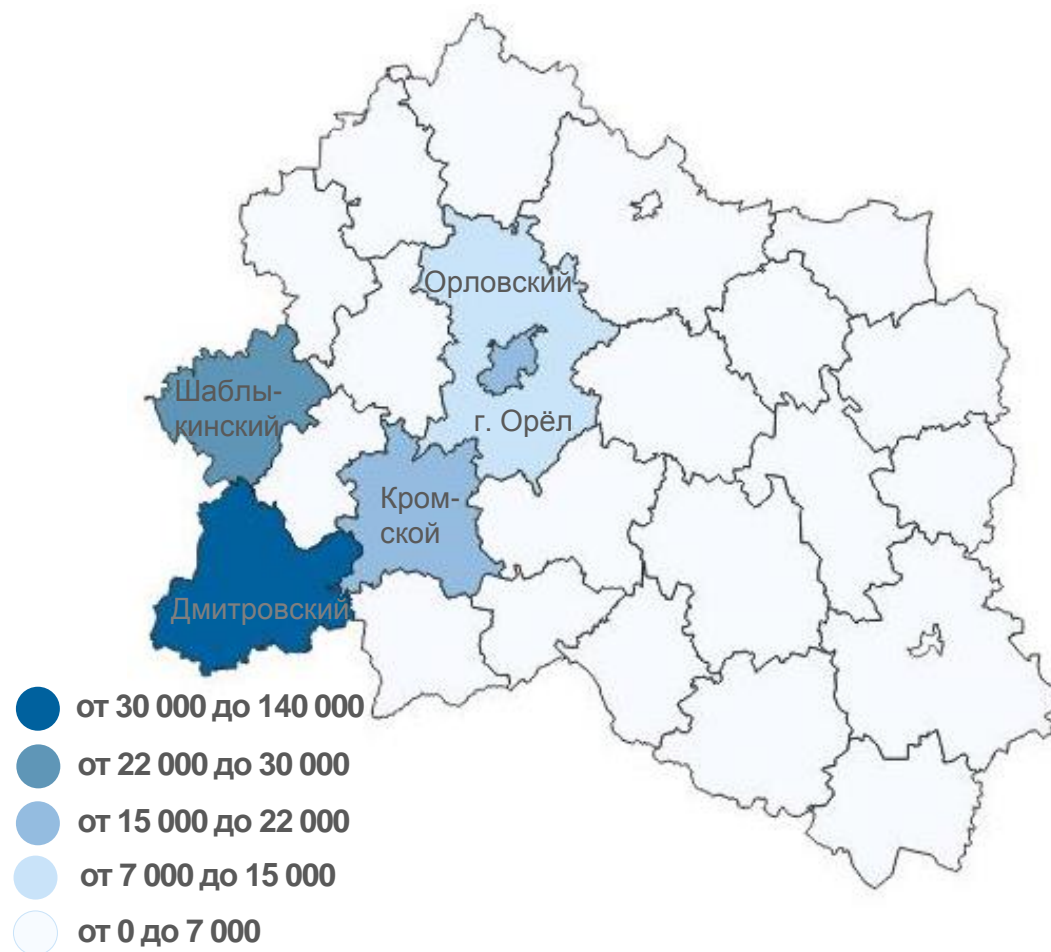
Общая площадь
зданий, тыс. м²

222,5

Структура введенных нежилых зданий по типам
(в % от общей площади нежилых зданий)



ТОП-5 муниципальных образований по вводу
в эксплуатацию нежилых зданий по площади (м²)





ВВОД В ДЕЙСТВИЕ ЖИЛЫХ ДОМОВ В ЦЕНТРАЛЬНОМ ФЕДЕРАЛЬНОМ ОКРУГЕ

ЯНВАРЬ-АВГУСТ 2022 ГОДА



22 884,8 ТЫС. М²

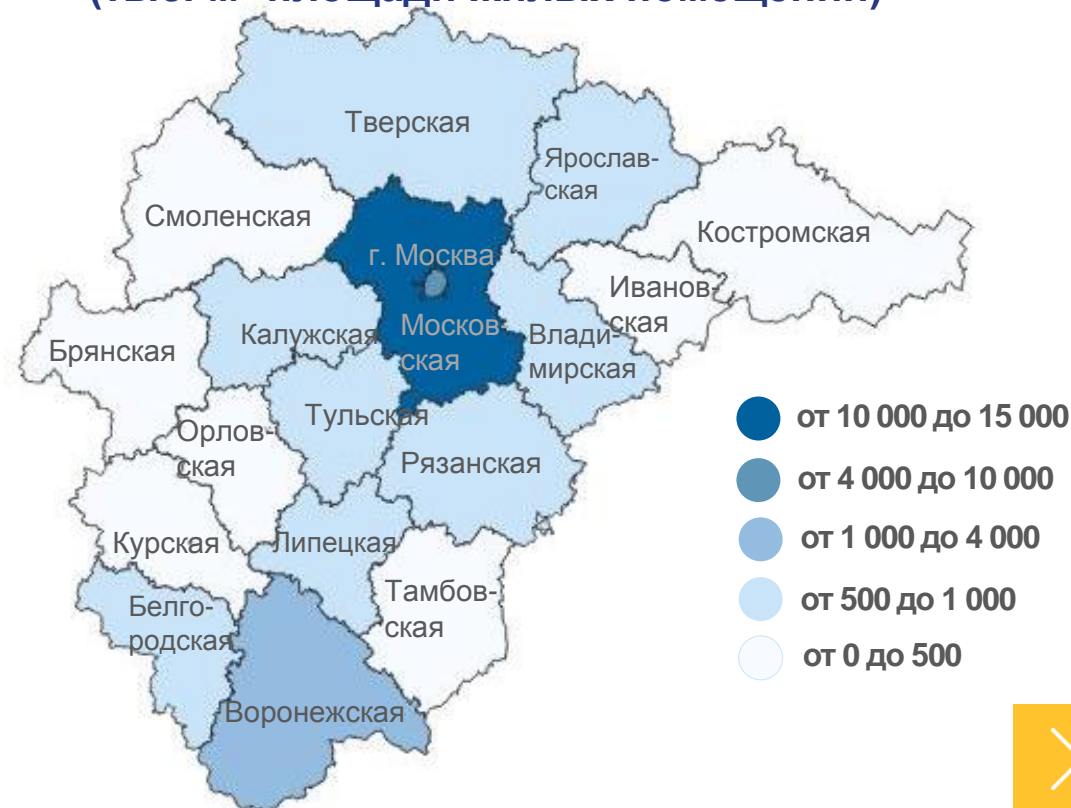
общая площадь жилых помещений



+36,9%

к соответствующему периоду прошлого года

Ввод в действие жилых домов по регионам
Центрального федерального округа
(тыс. м² площади жилых помещений)



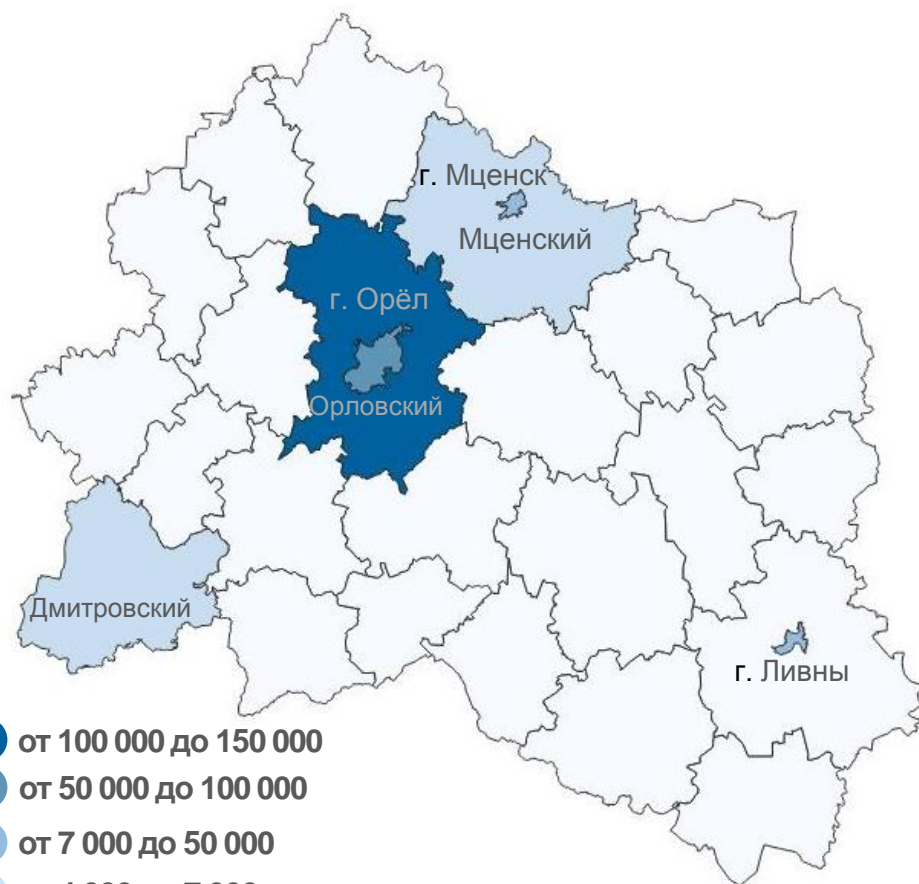


ВВОД В ДЕЙСТВИЕ ЖИЛЫХ ЗДАНИЙ ПО МУНИЦИПАЛЬНЫМ ОБРАЗОВАНИЯМ

ЯНВАРЬ-АВГУСТ 2022 ГОДА



Лидеры по вводу в эксплуатацию жилых помещений (м²)



Введено общей площади жилых помещений
(в расчете на 1 000 человек населения; м²)



Орловская область

334 м²

общей площади жилых помещений





ВВОД В ДЕЙСТВИЕ ЖИЛЫХ ДОМОВ

ЯНВАРЬ-АВГУСТ 2022 ГОДА



Общая площадь жилых помещений, тыс. м²

240,6

Прирост (снижение) к периоду 2021 г., ± %

+20,4%

Структура введенных жилых домов по материалам стен (в % от общей введенной площади)

Камень

0,1

Блоки

1,9

Монолит

3,8

Дерево

6,7

Панели

19,6

Другой материал

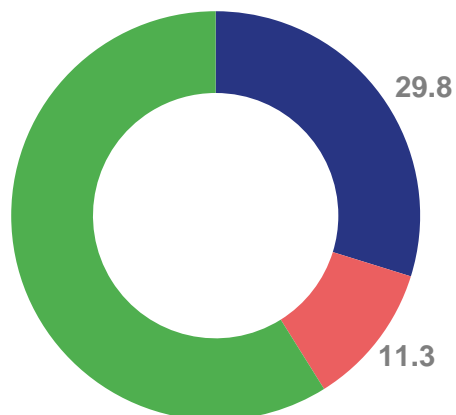
26,3

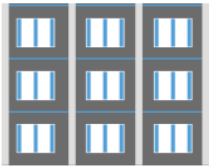
Кирпич

41,6

Структура введенных жилых домов по формам собственности (в % от общего введенного жилья)

- Частная собственность 58.9
- Смешанная российская собственность 11.3
- Собственность граждан 29.8





ВВОД В ДЕЙСТВИЕ ЖИЛЫХ ДОМОВ

АВГУСТ 2022 ГОДА



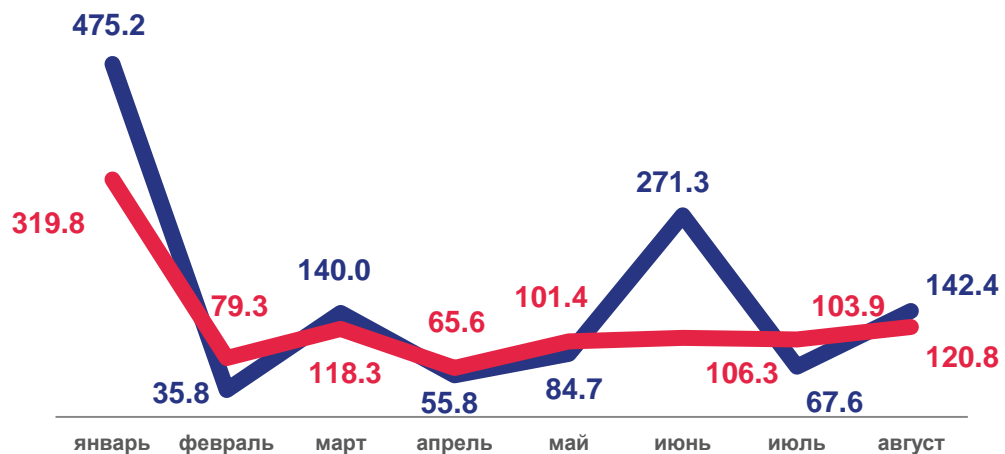
Общая площадь жилых помещений, тыс. м²

36,5

Прирост (снижение) к периоду 2021 г., ± %

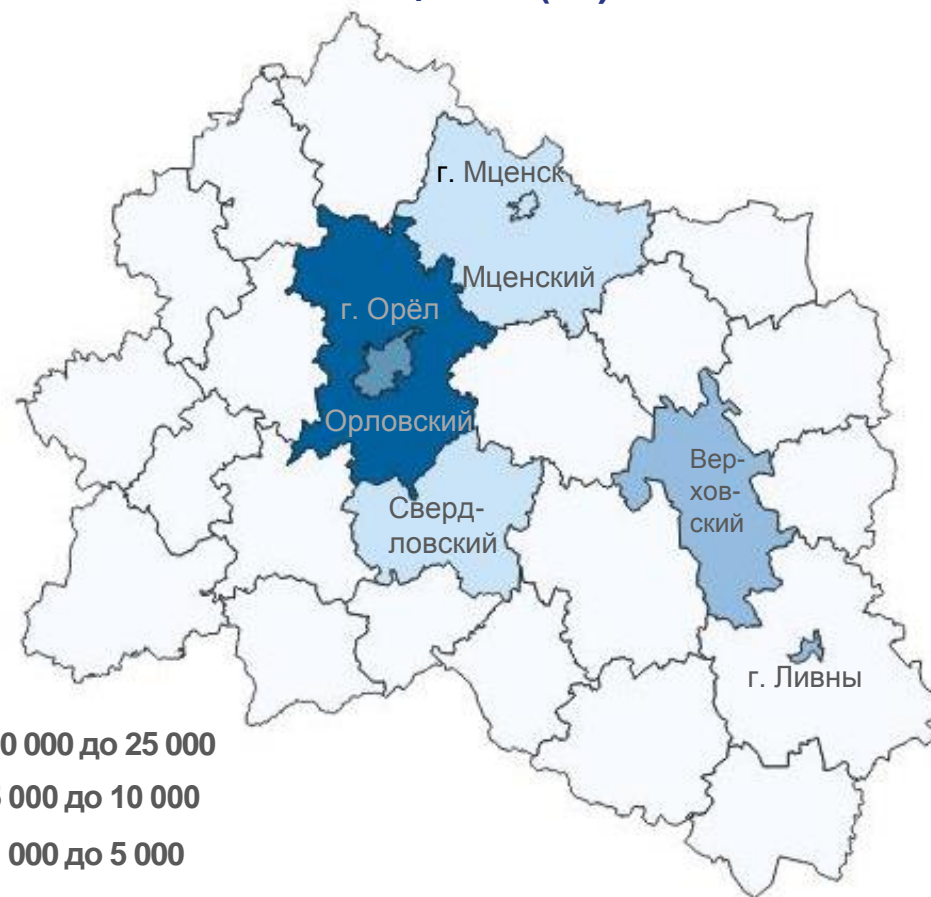
↑ +20,8%

Темпы ввода жилья (в %)



— к предыдущему месяцу — к соответствующему месяцу 2021 года

Лидеры по вводу в эксплуатацию жилых помещений (м²)





ВВОД В ДЕЙСТВИЕ ЖИЛЫХ ДОМОВ ПО ТИПАМ ЗАСТРОЙЩИКОВ

ЯНВАРЬ-АВГУСТ 2022 ГОДА



Общая площадь жилых помещений, тыс. м²

Прирост (снижение) к периоду 2021 г., ± %

организации-застройщики

98,9

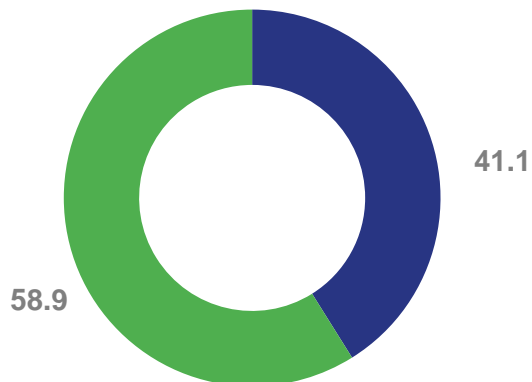
↑ 2,5р.

население

141,7

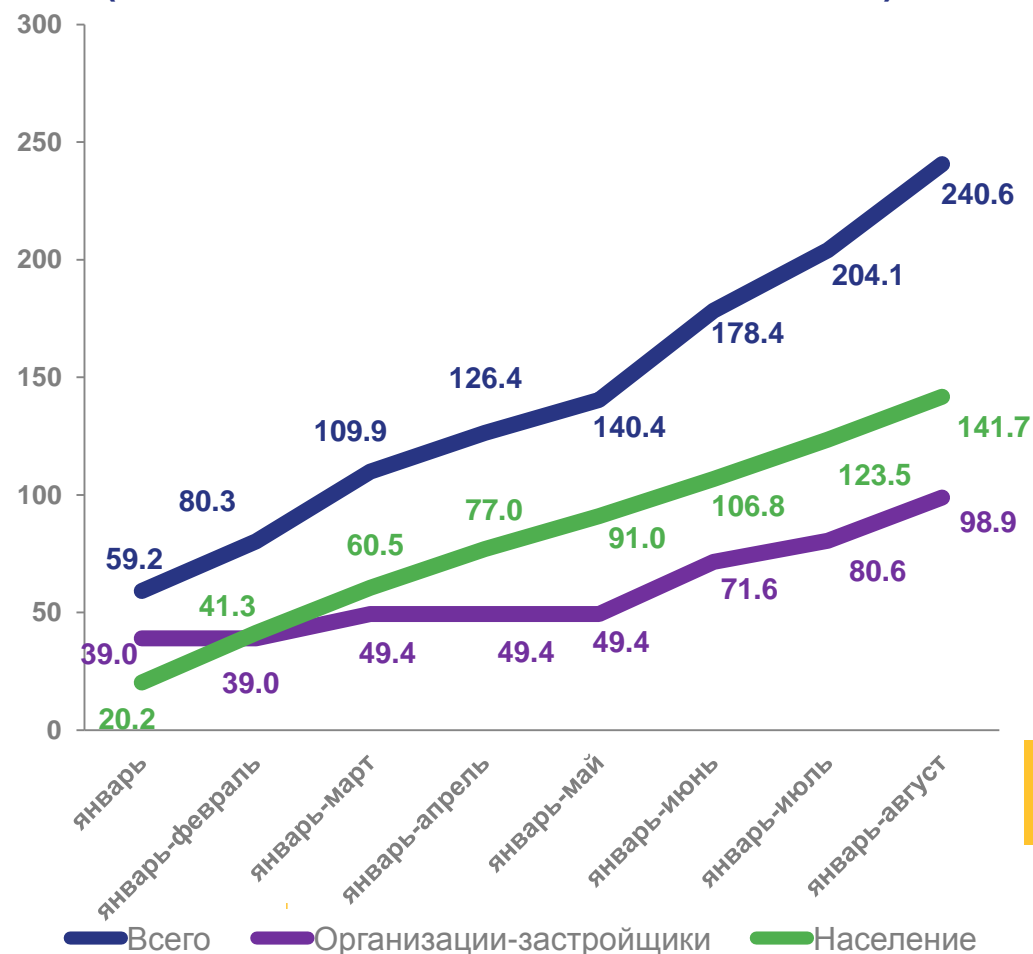
↓ -11,2%

Структура введенных жилых домов по застройщикам (в % от общего объема)



- Организации-застройщики
- Население

Динамика введенных жилых домов (тыс. м² площади жилых помещений)





ВВОД В ДЕЙСТВИЕ ЖИЛЫХ ДОМОВ В ГОРОДСКОЙ И СЕЛЬСКОЙ МЕСТНОСТИ

ЯНВАРЬ-АВГУСТ 2022 ГОДА



Городская
местность

Сельская
местность

Динамика введенных жилых домов
(тыс. м² площади жилых помещений)

Общая площадь
жилых помещений,
тыс. м²

113,0

127,6

Прирост (снижение)
к январю-июню 2021
г., ± %



+39,1%

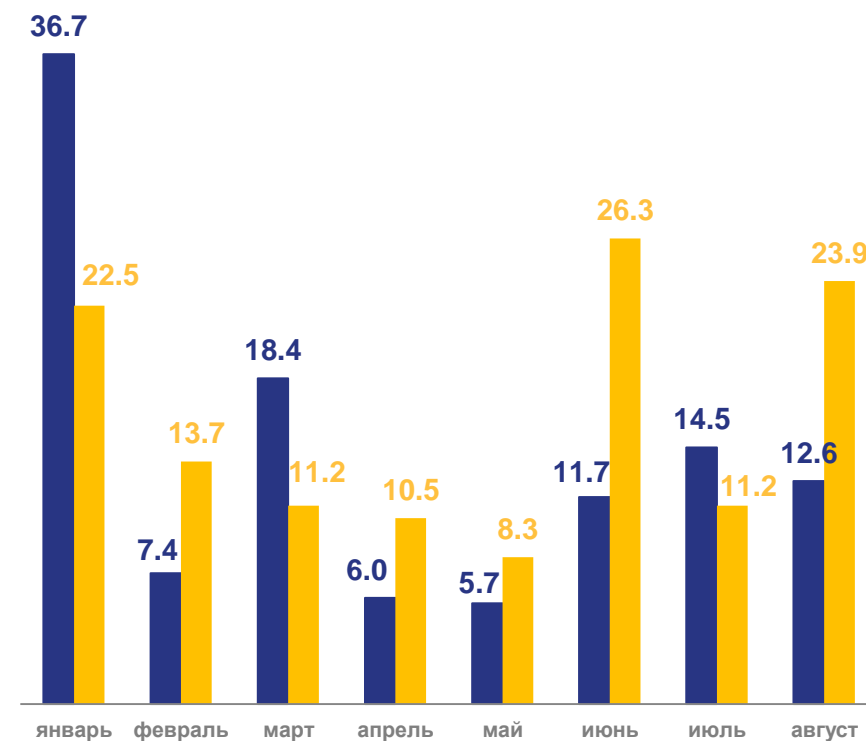


+7,6%

Удельный вес, %

47,0

53,0



■ Городская местность

■ Сельская местность





ВВОД В ДЕЙСТВИЕ ЖИЛЫХ ДОМОВ НА ЗЕМЕЛЬНЫХ УЧАСТКАХ, ПРЕДНАЗНАЧЕННЫХ ДЛЯ ВЕДЕНИЯ ГРАЖДАНАМИ САДОВОДСТВА

ЯНВАРЬ-АВГУСТ 2022 ГОДА

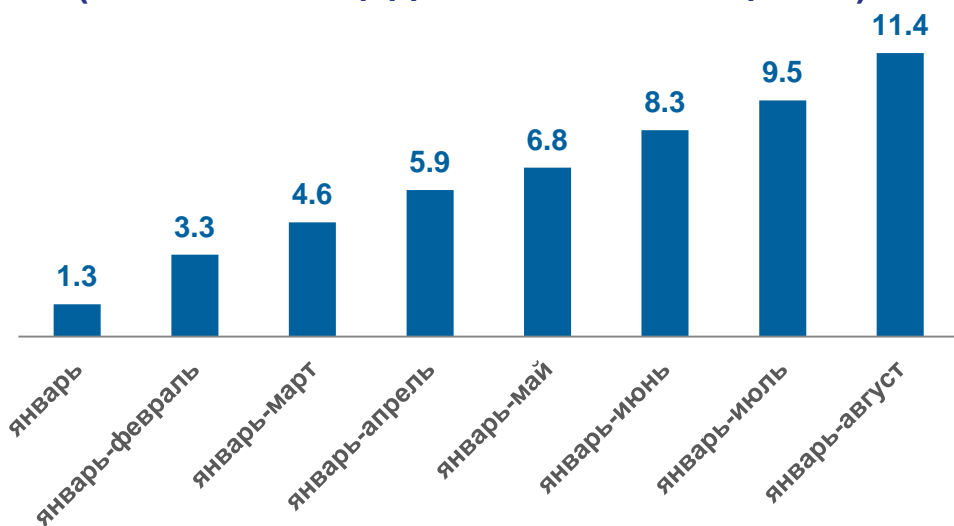
11,4 ТЫС. М²

общая площадь жилых помещений

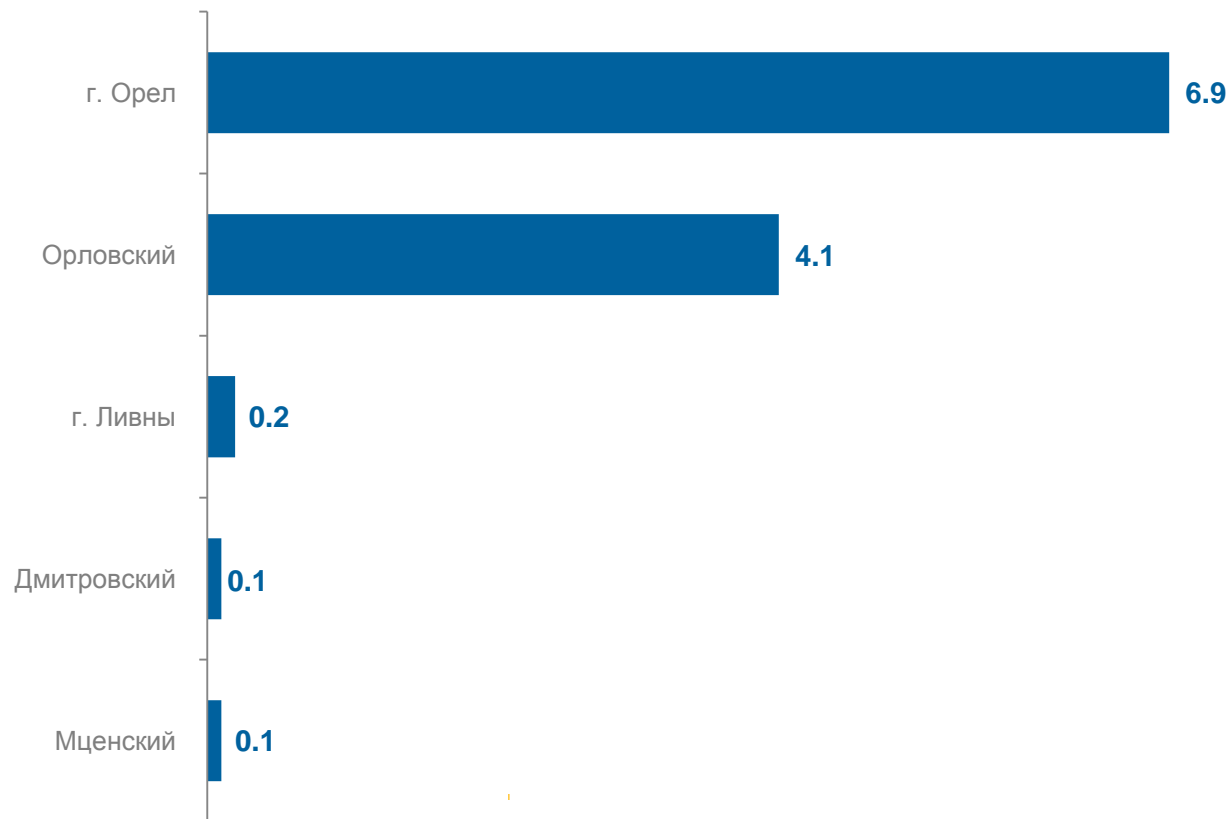
-1,8%

к соответствующему периоду прошлого года

Динамика введенных жилых домов (тыс. м² площади жилых помещений)



Ввод в эксплуатацию жилых помещений по муниципальным образованиям (тыс. м²)





ВВОД В ЭКСПЛУАТАЦИЮ КВАРТИР* В ПОСТРОЕННЫХ ДОМАХ

ЯНВАРЬ-АВГУСТ 2022 ГОДА



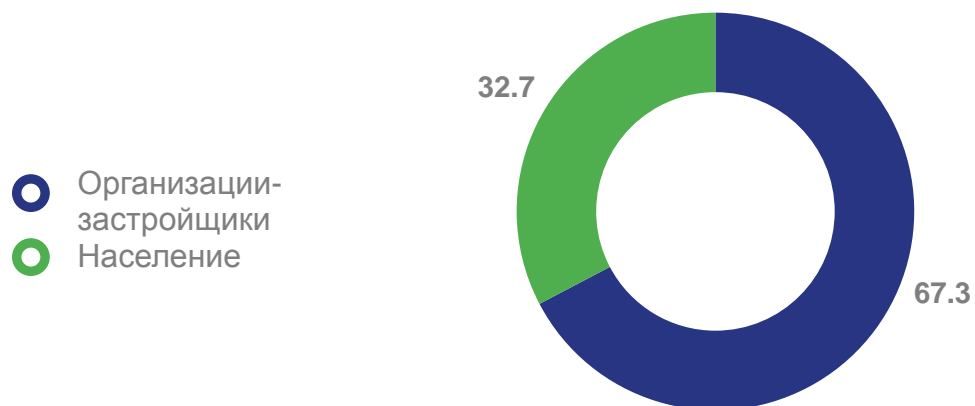
Количество квартир

2 764

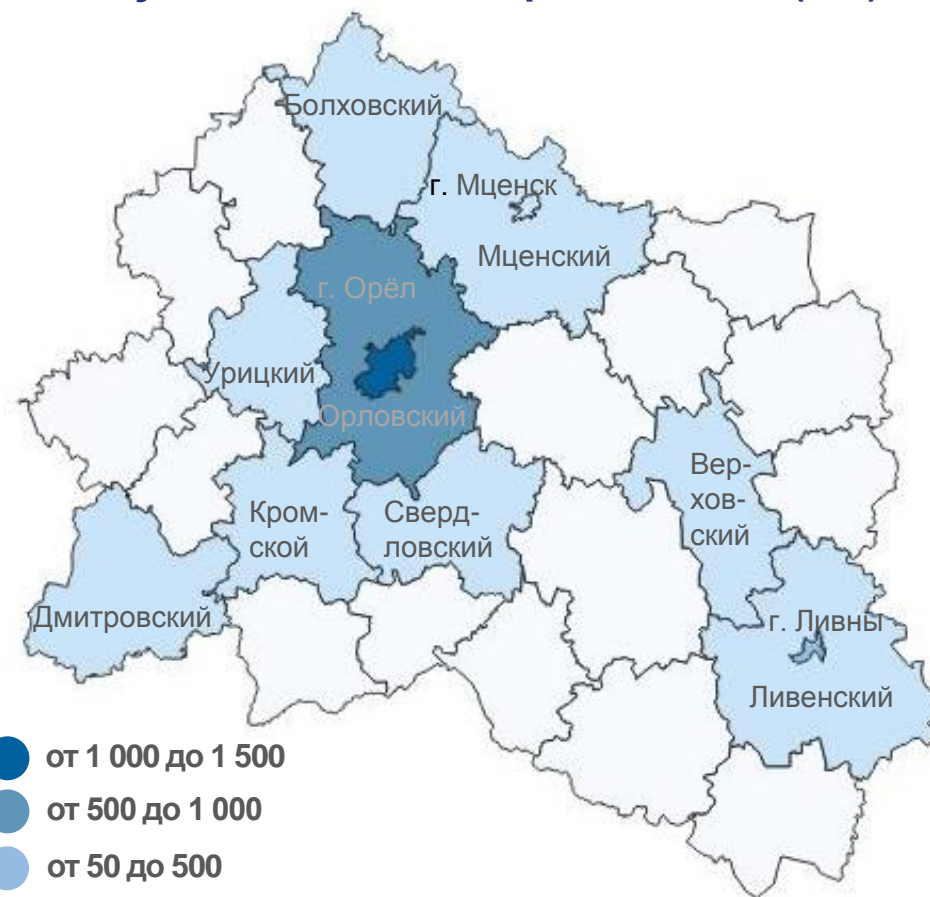
Средний размер квартиры, м²

87,1

Структура квартир по застройщикам
(в % от общего количества квартир)



Распределение количества квартир по муниципальным образованиям (ед.)



- от 1 000 до 1 500
- от 500 до 1 000
- от 50 до 500
- от 10 до 50
- от 0 до 10

* Жилой дом, предназначенный для проживания одной семьи, учитывается как одна квартира.





ДЕЛОВАЯ АКТИВНОСТЬ СТРОИТЕЛЬНЫХ ОРГАНИЗАЦИЙ В III КВАРТАЛЕ 2022 ГОДА

(ПО РЕЗУЛЬТАТАМ ОПРОСА РУКОВОДИТЕЛЕЙ 21 СТРОИТЕЛЬНОЙ ОРГАНИЗАЦИИ)



Основные факторы, ограничивающие производственную деятельность



Прогноз на IV квартал

Ожидают рост производства

43%

Не планируют снижение объема работ

76%

Общая оценка экономической ситуации

